

## Børnemiljøvurdering 2024

### Fritidsinstitutionen ved Guldberg Skole

At lave en fyldestgørende børnemiljøvurdering indebærer flere trin, som kan opdeles i fire hovedfaser:

#### Kortlægning af børnemiljøet:

Det fysiske, æstetiske og psykiske børnemiljø er udfoldet via observationer og interview. I alt har 210 børn svaret på spørgeskema, hvilket svarer til 78,5 % af alle børn på KKFO'en (2024).

#### Vurdering og beskrivelse:

Indsamlet data er vurderet for at identificere styrker og svagheder i børnemiljøet. Søjlediagrammer er udarbejdet pr. KKFO-matrikel, for herved at kunne være så præcise ift. de vigtigste temaer og fokuspunkter på hver afdeling.

#### Handlingsplan:

Der er udarbejdet to handleplaner på hver af de fire afdelinger, baseret på vurderingen og børnenes besvarelser. Der er defineret klare mål, delmål, aktiviteter og indsatser. Alle børn er efterfølgende blevet involveret på børnemøder, for at sikre, at deres perspektiver bliver taget i betragtning, samt at deres stemmer bliver hørt og respekteret gennem hele processen.

#### Opfølgning:

I hver handlingsplan er beskrevet hvilken medarbejder der er ansvarlig for de forskellige aktiviteter, og hvornår opfølgningen skal finde sted. Der bliver løbende evalueret og justeret på handleplanerne sammen med KKFO-leder.

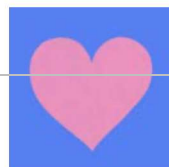
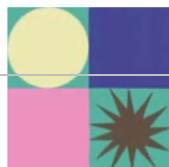
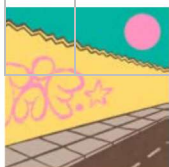


## Interview børnemiljøvurdering

Grundlag for dialog med børnene om børnemiljøet i KKFO'en.

Spørgsmålene til børnemiljøvurderingen udfyldes sammen med forældre og afleveres til KKFO.

1.	Er du glad for din KKFO?	☺ Ja	☹ Lidt	☹ Nej
	Svarprocent	95%	5%	0%
2.	Har du mulighed for at tage en mad, hvis du er sulten?	☺ Ja	☹ Lidt	☹ Nej
	Svarprocent	58%	31%	11%
3.	Kan du gå på toilettet, uden at blive forstyrret?	☺ Ja	☹ Lidt	☹ Nej
	Svarprocent	73%	23%	4%
4.	Er der et sted, du kan gå hen, når du vil have ro?	☺ Ja	☹ Lidt	☹ Nej
	Svarprocent	54%	25%	21%
5.	Er der et sted, hvor du kan lege vildt?	☺ Ja	☹ Lidt	☹ Nej
	Svarprocent	85%	11%	4%
6.	Kan du tale med en voksen, når du er ked af det?	☺ Ja	☹ Lidt	☹ Nej
	Svarprocent	86%	11%	3%
7.	Synes du, børnene taler pænt til hinanden?	☺ Ja	☹ Lidt	☹ Nej
	Svarprocent	31%	61%	8%
8.	Synes du, voksne og børn taler pænt til hinanden?	☺ Ja	☹ Lidt	☹ Nej
	Svarprocent	78%	22%	0%



9.	Har du nogen venner i KKFO'en?	😊 Ja	😐 Lidt	😞 Nej
	Svarprocent	97%	2%	1%
10.	Bliver du drillet i KKFO'en?	Aldrig	Nogle gange	Ofte
	Svarprocent	64%	28%	8%
11.	Driller du selv i KKFO'en?	Nej	Nogle gange	Ofte
	Svarprocent	87%	11%	2%
12.	Kan du hente hjælp fra en voksen i KKFO'en, når du har brug for det?	😊 Ja	😐 Lidt	😞 Nej
	Svarprocent	90%	9%	1%
13.	Er du med til at bestemme, hvad der skal foregå i KKFO'en?	😊 Ja	😐 Lidt	😞 Nej
	Svarprocent	27%	49%	24%
14.	Hvilke to rum kan du bedst lide i KKFO'en?			
	Biblioteket, sofarummet, krea, cafeen, pudrum, salen, bakken, stillerummet, wii-rummet			
15.	Synes du, at legepladsen er god?	😊 Ja	😐 Lidt	😞 Nej
	Svarprocent	82%	16%	2%
16.	Mangler der noget i KKFO'en?			
	Gynger, nye bolde, bamser, skateboards, en batmandbog, bedre garderober, cykler, LEGO, biler, action-figurer			



Fra pædagogisk tilsyn 2023 blev følgende anbefalet:

1. At organiseringen på alle matrikler giver sig udslag i at de voksne er der hvor der er flest børn (Pejlemærke 1: Sociale relationer – positiv voksenkontakt hver dag, TILPAS)
2. At der bliver arbejdet på at skabe større aktivitetstilbud på enkelte matrikler samt at der bliver udviklet på den voksnes positionering i rummet (Pejlemærke 2: Inklusion og fællesskab – børne- og ungefællesskaber til alle, TILPAS)

Vi har i dette skoleår lavet BMV (sensommeren 2024).

Her har vi fokuseret sat ind ift. handleplaner på de fire matrikler.

Fra BMV/Børnemiljøvurderingen kan vi se at børnene 'gør opmærksom' på nedenstående parametre:

- a) Er der et sted, du kan gå hen, når du vil have ro?
- b) Synes du at børnene taler pænt til hinanden?
- c) Kan du tale med en voksen, når du er ked af det? Og kan du hente hjælp fra en voksen, når du har brug for det?

Kobling mellem anbefalinger (1-2) og BMV-handleplaner (a-c):

Der er sammenhæng mellem anbefalingerne 2023 og børnenes svar i BMV, på følgende måde:

Når/hvis de voksne *opholder sig der hvor der er flest børn (pejlemærke 1), samt er opmærksom på egen positionering i rummet (pejlemærke 2)*, kan der fokuseret sættes positivt ind ift.

- a) Støjniveau og det psykiske indeklime
- b) Sprog og kommunikation mellem børnene, samt konflikter mellem børnene
- c) Synlighed ift. tilgængelighed for børnene

-----  
Fra pædagogisk tilsyn 2023 blev følgende også anbefalet:

3. At der arbejdes med SMITTE-modeller (Pejlemærke 6: Krav om refleksion og metodisk systematik i den pædagogiske praksis, TILPAS)

Kobling mellem anbefalinger (3) og BMV-handleplaner (d):

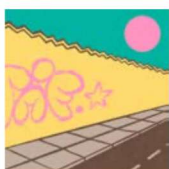
Her er der igen god sammenhæng mellem anbefalingerne og børnenes svar i BMV:

- d) Er du med til at bestemme, hvad der skal foregå i KKFO'en?

Når/hvis de voksne målrettet arbejder med *handleplaner og SMITTE-modeller*, som er gjort i år, kan det have positiv indflydelse på børnenes oplevelse af at være medinddraget, have medbestemmelse.

Handleplaner og SMITTE-modeller bliver drøftet på børnemøder, og børnene får hermed stor indflydelse.

SMITTE-modeller kan naturligvis bruges på alt ift. den pædagogiske praksis. Dette er drøftet og arbejdet med – både i de enkelte teams, samt på tværs af teams, fx ifm. aktiviteter på tværs af matriklerne, fx i kompetencegrupperne.



## NOTER FRA HANDLEPLANERNE

Stjerneskuddet:

Handleplan 1: Er der et sted, du kan gå hen, når du vil have ro?

- Børnemøde: formidling af nye indsatser til børnene (alle). 'Frit-råd'.
- Symbol/ikon for 'ro'.
- Biblioteket.
- Kontor-/pauserummet.
- Struktur på rummene, inkl. wii-rum. Sættes i skema, så alle ved hvem der er ansvarlig. Skrives på tavlen.
- Trello bruges.

Handleplan 2: Synes du at børnene taler pænt til hinanden?

- Handleplan er i proces.

Møllegade:

Handleplan 1: Synes du at børnene taler pænt til hinanden?

- Handleplan er i proces.

Handleplan 2: Kan du tale med en voksen, når du er ked af det? Og kan du hente hjælp fra en voksen, når du har brug for det?

- Relations-skemaer: Et teammøde dedikeres én gang om måneden til relations-skemaer. Det bliver sat på dagsordenen som et fast punkt. Som udgangspunkt det sidste teammøde om måneden.
- Tid og aktiviteter/nærvær: Observationer på hinanden? Informer hinanden om det vi har set/fornemmet (også dagen efter). Flere voksne, der hvor børnene er. Der er ikke kritik af hinanden, når/hvis vi gør opmærksom på børnenes voksen-behov/nærvær hos en kollega.

Kastaniehuset:

Handleplan 1: Er der et sted, du kan gå hen, når du vil have ro?

- Køkkenet er ofte stille efter der er serveret cafe. Dette kan bruges mere aktivt sidst på dagen, til de børn der har brug for mere ro.
- Mødelokalet kan også bruges, hvis det er ledigt.
- Tegneskole på forskellige ugedage, i perioder.
- Stilledag og fordybelsesdage i krea.
- Biblioteket.
- Spil i salen.
- Booke pudrummet til stillerum.
- Udearealer bruges mere og fast udedag.

Handleplan 2: Er du med til at bestemme, hvad der skal foregå i KKFO'en?

- Teammødet bruges til fælles koordinering af 'børnenes uge'. Primærpædagogen gør det forberedende arbejde og præsenterer det for kollegaer, men alle hjælpes ad. Andreas sætter det på dagsordenen.
- Inddrage børnene i at lave en større postkasse.



Kosmonauten:

Handleplan 1: Synes du at børnene taler pænt til hinanden? Og bliver du drillet i KKFO'en?

- Fællesskabet skal styrkes via fælles-leg, bl.a. ude-leg: Fælleslege på tværs af årgange: Passende antal børn, så det bliver trygt. To lege i en måned (highfive-ståtrold (bh./1./2.årg.) + 'lær din ven at kende' (alle børn om onsdagen)). Onsdage + mandage ('sal-lege', med start kl. 13.00). Der evalueres efter en måned. Også med børnene på børnemøde.  
Krea-værksted vil have mere fokus på 'hjælpe-elementet' mellem børnene, på tværs af årgange.
- Udviklingsarbejde/voksne: Teamplatformen benyttes. Evalueres løbende.

Handleplan 2: Er du med til at bestemme, hvad der skal foregå i KKFO'en?

- Ønskesedler, hvor børnene selv kan skrive ønsker (sal, krea, cafe): Ønskeseddel/krea. Ønskeseddel/cafe. Ønskeseddel/sal. Klassemøder er informationsmøder (USU, primærpædagog 1 x om måneden). Børnemøderne for alle børn: 1 x måneden, onsdage 14.15-14.30/45. Indhold drøftes på teammøde. Møderne holdes på bakken.

